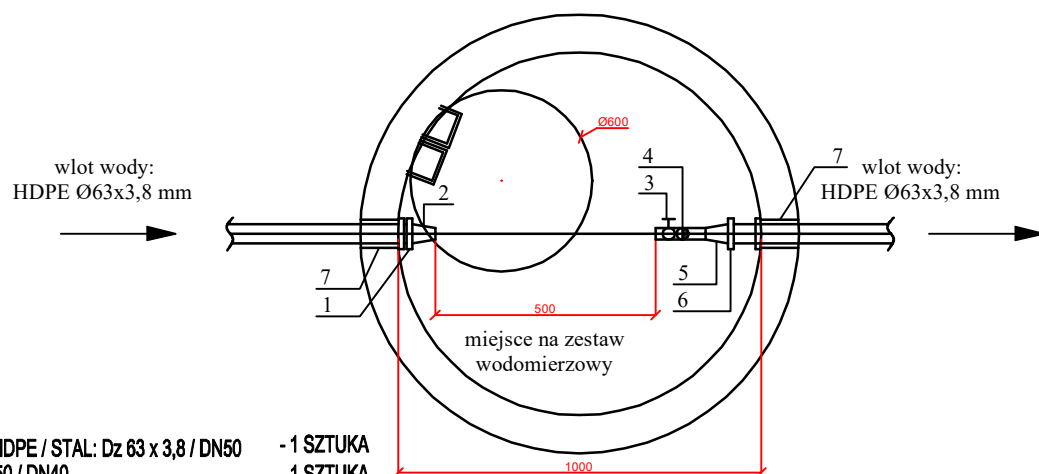
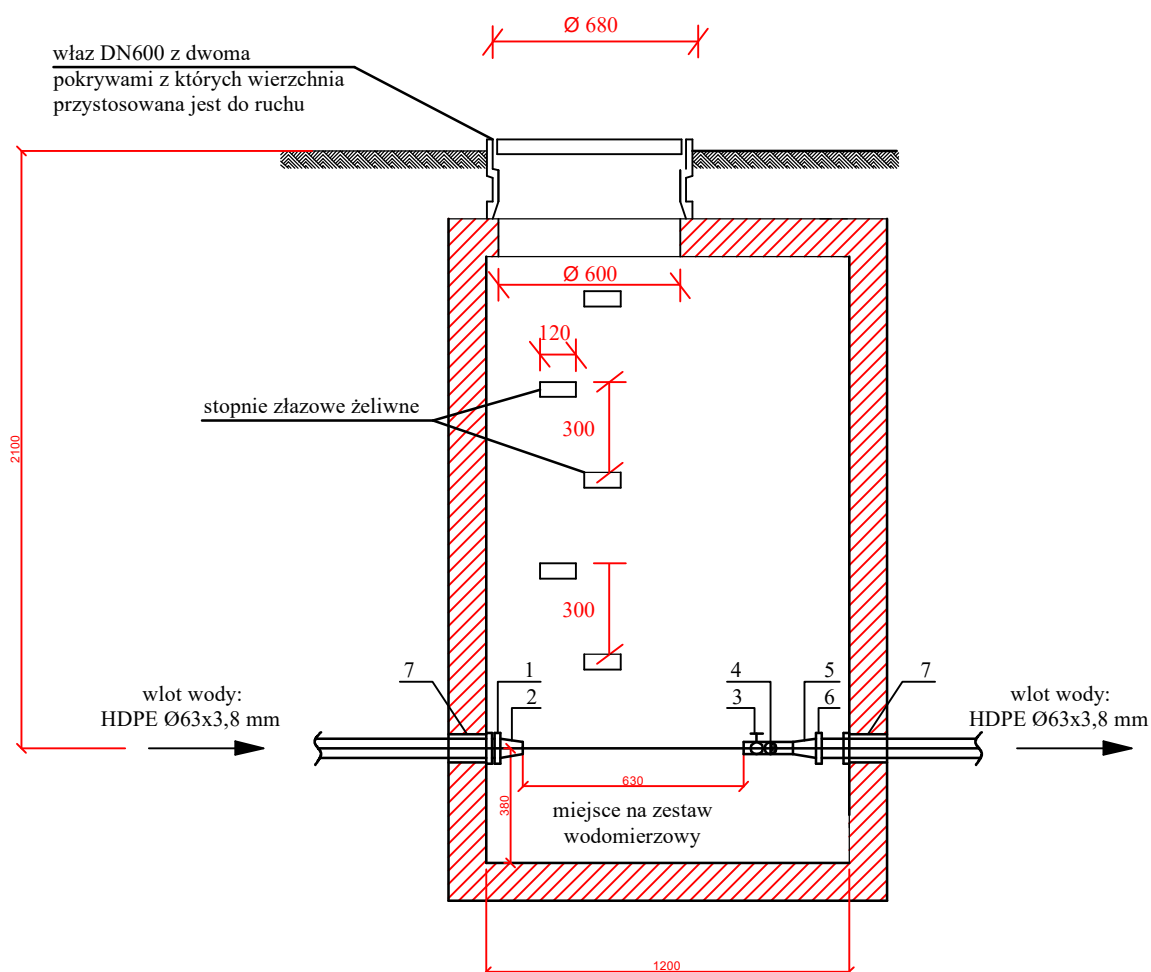


STUDNIA WODOMIERZOWA



OZNACZENIE:

- | | |
|--|------------|
| 1. KSZTAŁTKA PRZEJŚCIOWA HDPE / STAL: Dz 63 x 3,8 / DN50 | - 1 SZTUKA |
| 2. ZŁĄCZKA REDUKCYJNA: DN50 / DN40 | - 1 SZTUKA |
| 3. ZAWÓR ODCINAJĄCY DN40 | - 1 SZTUKA |
| 4. ZAWÓR ZWROTNY ANTYSKAŻENIOWY TYP EA DN40 | - 1 SZTUKA |
| 5. ZŁĄCZKA REDUKCYJNA DN40 / DN50 | - 1 SZTUKA |
| 6. KSZTAŁTKA PRZEJŚCIOWA STAL / PE: DN50 / Dz 63x3,8 | - 1 SZTUKA |

ZESTAW WODOMIERZOWY:

- | | |
|---------------------------|---|
| 1. PODŁĄCZENIE WODOCIĄGU: | DN20 |
| 2. ROZSTAWIENIE L: | 500 mm |
| 3. ZAWÓR ODCINAJĄCY DN20: | - 2 SZTUKI |
| 4. WYDAJNOŚĆ WODOMIERZA: | Q _{max} = 40 m ³ /h |

UWAGI:

ZZ - URZĄDZENIE ZABEZPIECZAJĄCE PRZED PRZEPŁYWEM ZWROTNYM.
MONTAŻ ZGODNIE Z WYMAGANIAMI PRODUCENTA.